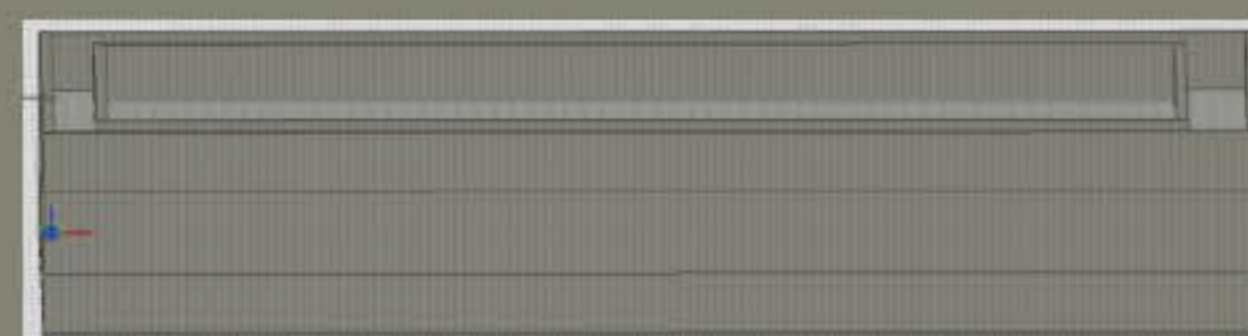
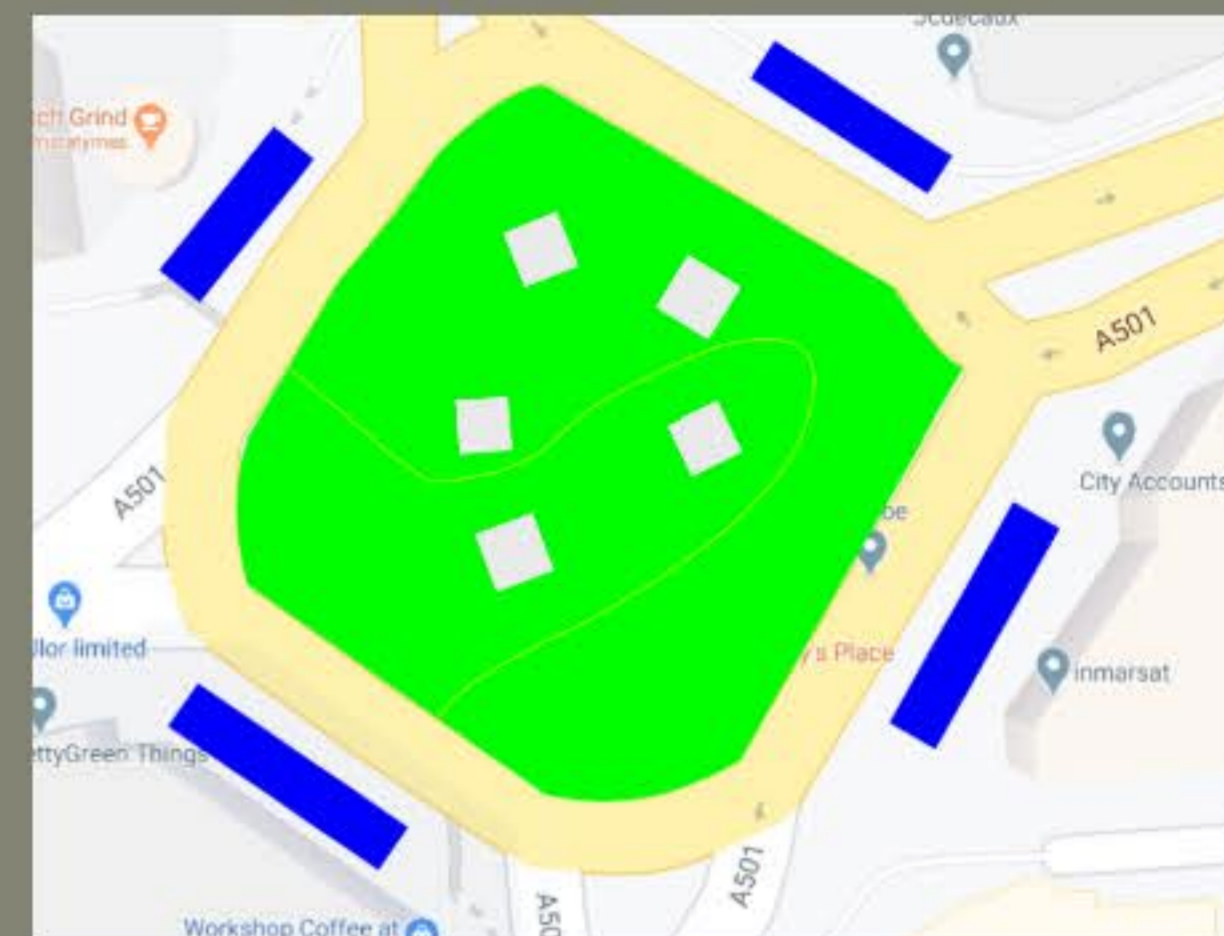
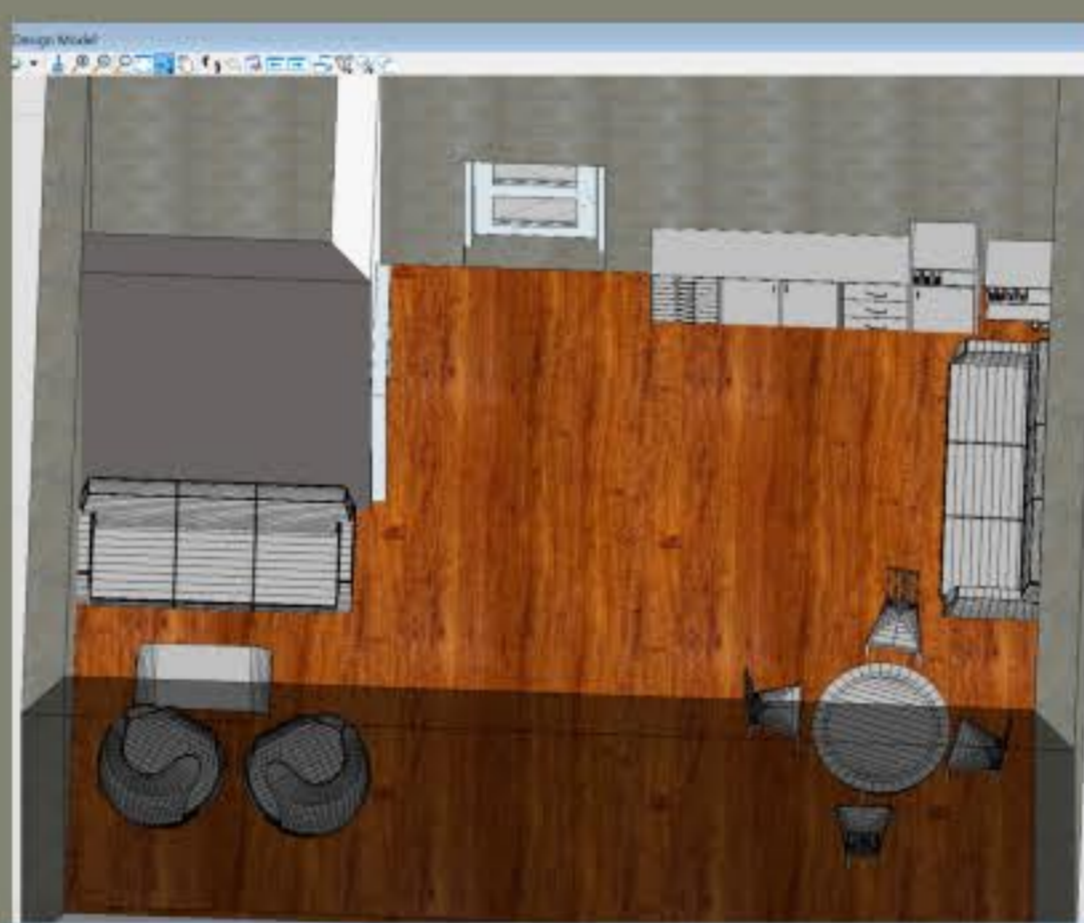


Darbą atliko: Gustas Zenkovas, Matas Marcinkevičius,  
Gabrielius Kaubrys, Domantas Baniulis, Rokas Cikanavičius

Viduryje žiedo bus parkas, kurio metalinės  
dekoracijos bus naudojamos kaip viešbučio  
ventiliacijos šachtos

# Skyfall

Mūsų viešbutis bus šildomas grindimis ir sienomis. Grindimis šildysime muziejų, nes jis bus viduryje ir neturės sienų aplink save, o viskas kitas bus šildoma sienomis.

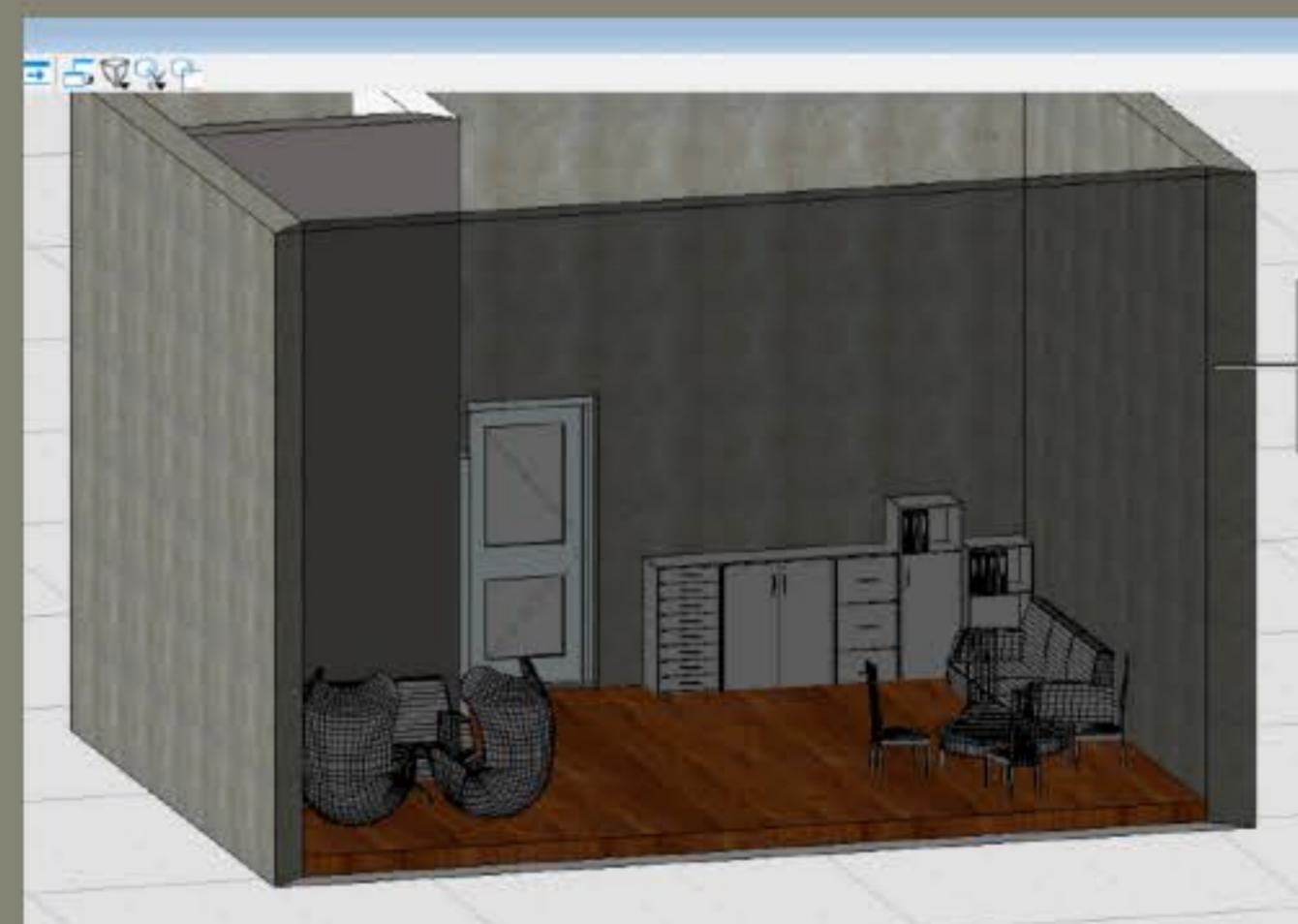
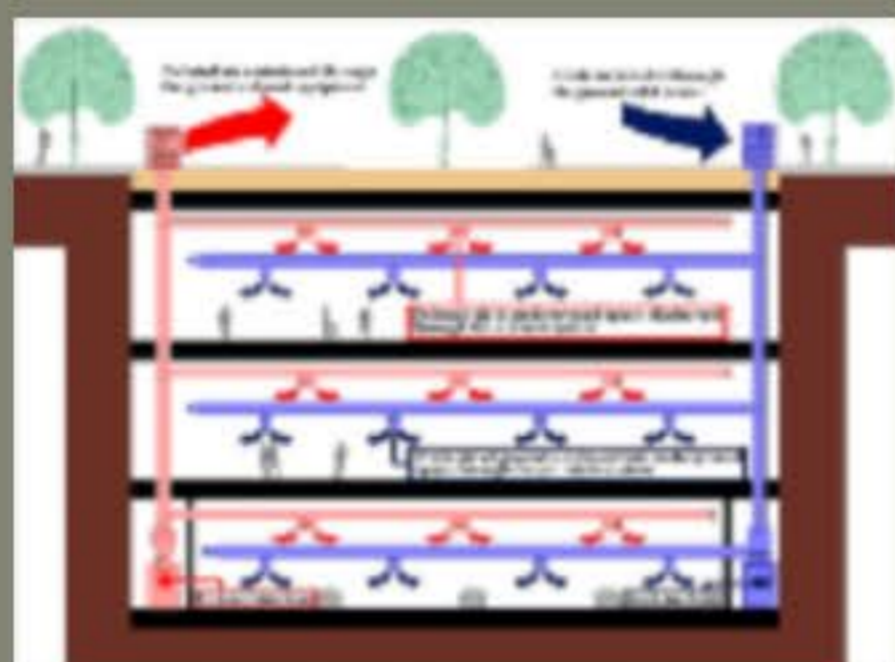


Buitines atliekas mūsų viešbutyje bus rūšiuojamos, o nuotekos tekės į miesto kanalizaciją

vandenį tiesime iš miesto vandentiekio, nes surasti vandens telkinį iš kurio galėtume pasidaryti savo vandentiekį būtų labai sunku.



Tai savo oro parametrus užtikrinsime ŠVOK sistema kitaip tariant: šildymo, vėdinimo, oro kondicionavimo sistema



Sienos bus iš betoninių blokų. Betoniniai blokeliai yra idealūs pamatams ir rūšio sienoms, nes jie yra tvirtesni nei pilamas betonas. Betoninis blokas nėra veikiamas termiškų ar ekstremalių temperatūrų ir yra praktiškai atsparus garsui



Laikančiosios sienos, arkos laikančios stogą bus iš plieno. Plienas yra kietas ir tvirtas, todėl jis gali pakelti aplinkos pavojų. Vėlgi, pastatui suteikia didesnę tvirtumą tiek gyvenamajam, tiek pramoniniam. Nors plienas rinkoje yra brangus, jis tarnauja ilgiau nei mediena, todėl jis yra ekonomiškiausias, taupo pinigus ilgesniam naudojimui. Taip pat plienas yra nepadegamas.



Pirmosios viešbučio idėjos kilo tapačią dieną kada buvo pristatytas projektas, kai vienoje iš kalbų pamatėme Raddison blu viešbutį ir nusprendėme sukurti viešbutį turinti panašią koncepciją. Viešbučio centre bus traukos objektas- šiuo atveju mašinų muziejus. Visas viešbutis bus po žeme, Londono centre, old street gatvės žiede, apleistame metro. Dominuojanti spalva bus balta sumaišyta su auksine spalvomis. Viešbutis bus 5 žvaigždučių. Pagrindinė mintis viešbučio bus ta, kad pro visų esančių kambarių langus bus matomas „Aston martin“ muziejus.

Mes naudosime juostinius pamatus, nes jie vieni iš tvirčiausių ir seniausiai naudojamų pamatų. Namo perimetru yra suformuojamas pamato padas. Ant jo formuojamas pamatas iš: betono blokų, betono monolito ar betoninių blokelių