

# The Black Secret Hotel

Vilniaus Žemynos Gimnazija

Aivaras Krikščiuonas 4b

Evelina Filipovič 3b

Eiprilė Uldukytė 3d

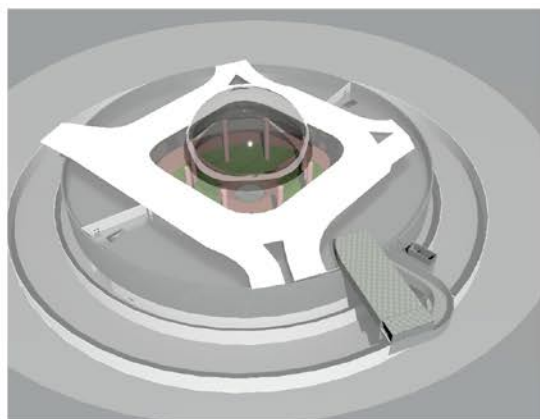
Emilis Baltmėškys 2e



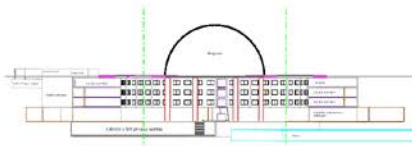
“

Mūsų vizija yra pastatyti ne tik prabangų, bet ir ekonomišką bei pelningą viešbutį, atitinkantį veikėjo James Bond charakteristiką ir estetiką. Mūsų požeminio viešbučio viduryje bus sodas, į kurį atsivers visi viešbučio kambariai. Tam, kad lankytojai nesijaustų per daug uždaryti, paviršiuje bus pastatytas stiklinis kupolas, per kurį pateks dienos šviesa. Klientams siūlysimė pasinaudoti viešbutyje esančiomis parduotuvėmis, restoranu bei kitomis paslaugomis.

Viešbučio modelis (su požeminiais aukštais)



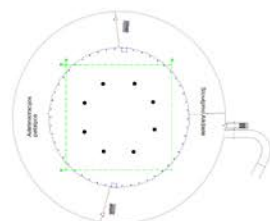
Šoninis pjūvis



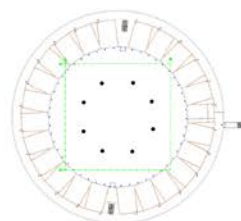
Teritorijos schema



Pirmo aukšto planas



Antro ir trečio aukšto planas



Inžineriniai sprendimai

**Klimato sistemos (vedinimas):** Vedinimą planuojame padaryti kombinaciniį ir rekupacinio ir geoterminio. Naudosime sieninius mini rekupatorius, kuriems nereikalingi ortakiai, nereikia atskiro šildymo.



**Apšvietimas požeminiuose aukštuose** – Naudosime LED apšvietimą. LED lemputės naudoja mažiau elektros energijos, šviečia ilgiau bei yra mažesnės. Mūsų viešbutyje vyras minimalistinis stilius, o plonos LED juostos galės lengvai būti paslėptos už veidrodžių arba kitų daiktų. LED šviestuvai gali būti įvairių spalvų, tai padės kurti įvairius interjerus. Kupolas, ties į vidų patekti ir natūraliai vidinis sodas.



**Liftai** – naudosime Schindler 2400 arba panašiu modelį. Tokio lifto gali būti įvairūs dizaino, modernūs, saugūs bei tylūs. Ju motorai yra maži, todėl nereikia statyti atskiro kambario visai elektronikai. Mūsų liftai bus stikliniai, kad klytant matytųsi vidinis sodas.



Naudojamos konstrukcijos ir medžiagos

**Gelžbetonis** – Betonas puikiai atlaiko didelį spaudimą, tačiau silpnai išlaiko tempimą. Metaliniai strypai, dar kitaip vadinama armatūra, betono viduje užtikrina, kad betonas būtų nuolat spaudžiamas iš šonų. Gelžbetonis naudojamas sienose, pamatuose, betoninėse grindyse.

**Sienos** – Vidinių sienų storis 20 cm, išorinių bei laikančiųjų – 30 ir daugiau cm. Išorinės sienos gaminamos iš gelžbetonio, o vidinės naudojant gamykloje pagamintus elementus.

**Kupolas** – Naudojamos grindinto stiklo plokštės, populiarios įvairiose konstrukcijose dėl savo saugumo, kokybės ir kainos. Viena pagrindinių grindinto stiklo savybių – jami sudūžus jis subyra į mažus kubelio formos gabaliukus bei atlieka kampu, taip apsaugodamas žmones nuo sužeidimų. Mes naudosime 8 mm storio grindintą stiklą. Kupolo diametras yra 40 metrų aukštis – 20 metrų. Bendras grindinto stiklo kupole svoris bus 5 tonos.



**Vidinis sodas** – Sodas bus apskritimo formos. Viduryje bus nedidelis fontanas, aplink kurį bus vietos prėsti žmonėms. Sode naudosime auga netikrus augalus, arba daug nereikalaujančius augalų rūšių. Augalai galės mėgautis ne tik dirbtine, bet ir natūralia dienos šviesa, patenkančia per kupolą.

Kaip gerinsime aplinkos kokybę?

**Lietaus vandens panaudojimas** – surinktas lietus vanduo bus filtruojamas ir naudojamas valymui arba net kaip geriamas. Londono klimatas yra gana leetingas, todėl tai padės mums surinkti didesnę vandens atsargą, taip taupant miesto vandenį.

**Ekologiškas temperatūros palaikymas** – bus naudojami ekologiškesni temperatūros palaikymo metodai, tokie kaip šilumos surbiliai, rekuperacinės sistemos bei geoterminis vesinimas.

Transportas

Į viešbutį galima patekti automobiliu. Tam po žeme bus įrengtas specialus stovėjimo aikštelė, iš kurios lankytojai galės tiesiai patekti į viešbutį. Taip pat galima atvykti pėsčiomis, Artimiausias metro stotys yra Moorgate ir Angel.